

Dossier spécial : Générateur de gains

Nouvelle version PN4000

page 4 et 5

**Aktéis :
des services pour l'industrie tôlerie**

page 6 et 7

Présent à Industrie 2006
Hall Form&Tole
Stand 4 C 011

INDUSTRIE

PARIS / 2006

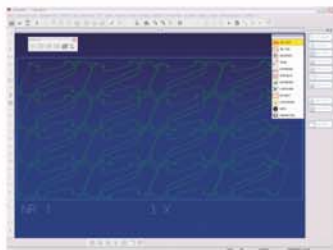


WICAM[®]
FRANCE

Gamme AKTÉIS
Générateur de gains

LES PRODUITS DE LA GAMME AKTÉIS

CFAO tôlerie : PN4000



- CAO-DAO
- Programmation de machines CN (poinçonneuses, découpes laser, jet d'eau, plasma, oxycoupage, plieuses)
- Imbrication performante
- Automatisation de la programmation

Nouvelle version 14.5



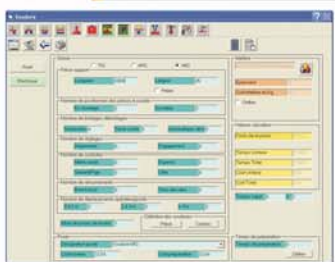
Supervision et gestion d'ateliers en temps réel : TRS 4000



- Suivi en temps réel des postes de charges
- Calcul des taux de rendement spécifiques
- Stimulation des opérateurs
- Analyse des temps et coûts de revient
- Alerte par mail, SMS, ...

Contrôle automatique même des postes manuels

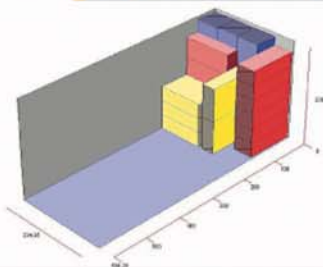
Chiffrage et gestion de devis tôlerie : DEVIS 4000



- Chiffrage de pièces ou d'assemblages
- Paramétrable selon les besoins des utilisateurs
- Import de fichiers dxf pour calcul de devis
- Remontées et envois d'informations vers de nombreux logiciels
- Intégration complète à PN4000

Nouveauté automatisation devis

Optimisation de chargement de camions



- Personnalisation des colis et des camions
- Prise en compte des règles de chargement et d'empilage
- Création automatique du plan de chargement
- Sortie des documents pour le chargement

Nouveauté



SOMMAIRE

Editorial

par Bertrand Coste

Dir. de la publication
et du comité de rédaction

Plebiscité par de nombreux industriels de la tôlerie...

Le succès du premier dossier spécial intitulé "Logiciels tôlerie" a hissé cette parution au "hit parade" des sources d'informations des industriels de la tôlerie. Un comité de rédaction a été mis en place afin de vous offrir régulièrement un journal vous permettant jour après jour d'améliorer votre productivité.

L'équipe de rédaction se joint à moi pour vous présenter la deuxième publication du dossier spécial avec un titre ambitieux "Générateur de gains"... L'objectif de ce numéro est d'attirer votre attention sur deux thèmes très générateurs de gains. Il s'agit pour la première partie du dossier, de la programmation des machines à commande numérique (poinçonnage, découpe laser, jet d'eau, oxy-coupage, plasma, combiné poinçonnage/découpe laser ou poinçonnage/cisaillage et pliage) et dans la seconde partie, des services d'accompagnement proposés par le département Aktéis.

2005 une croissance importante... 2006 une année très prometteuse...

Après une année 2005 pourvue d'une croissance importante (+ 25 % de chiffre d'affaires), WICAM France continue son développement en 2006. C'est ainsi que le premier trimestre 2006 a été marqué par la sortie de la dernière version PN4000. Véritable avancée technologique tant au niveau de l'interface qui est complètement intégrée Windows que des nouvelles fonctions et des nouveaux automatismes en version standard. Les gains générés dans les entreprises grâce à PN4000 sont nombreux (temps de programmation réduit, productivité machine augmentée, optimisation maximum de la matière, traitement de fichiers venant de système externe, ...).

Un nouveau département d'accompagnement...

Le premier trimestre 2006 a vu également naître le département Aktéis de WICAM France. Véritable pôle de compétence tôlerie, ce service est destiné aux industriels qui souhaitent améliorer leur productivité, accéder à des compétences insuffisantes en interne, pallier à un besoin ponctuel, assurer la formation de leur personnel, réaliser un processus de recrutement, ...

A la veille de la parution de cette deuxième édition riche en outils, j'ai un seul souhait : que ce journal réponde à vos attentes et qu'il permette d'être un acteur majeur de votre développement.

Les logiciels tôlerie

- *CFAO tôlerie : PN4000*
- *Suivi d'atelier : TRS 4000*
- *Chiffrage et gestion de devis tôlerie : DEVIS 4000*
- *Optimisation de camion*

Page 2

Ils ont choisi la solution de CFAO haut de gamme PN4000... Mais pourquoi ?

Page 4 et 5

Un accompagnement des industriels de la tôlerie dans une politique génératrice de gains

Page 6 et 7



LES UTILISATEURS TÉMOIGNENT

Ils sont programmeurs de machines de poinçonnage, de découpe ou de pliage... Ils ont choisi la solution de CFAO haut de gamme PN4000... mais pourquoi ?

Après plusieurs mois d'utilisation nous vous dévoilons leurs raisons...

Un environnement très convivial

Intégration complète dans l'environnement Windows. Possibilité de création de son propre bureau utilisateur pour une ergonomie maximum. Apprentissage convivial et intuitif permettant une prise en main très rapide. L'utilisateur reste maître du système même après le lancement de fonctions automatiques.

Une associativité complète

Association complète entre les différents modules pour une actualisation instantanée des modifications. Un seul fichier pour le dessin, le poinçonnage ou la découpe, la cotation, ...

Interface intelligente pour fichiers 2D et 3D

Interface ultra performante en import ou export aux formats DXF, DWG, IGES, STEP et avec de nombreux logiciels de CAO. Création de filtre d'import pour chacun de vos clients en fonction de leurs logiciels de conception.

Modification possible à tout moment

La main est toujours donnée au programmeur même après le lancement de fonctions automatiques.

Un interlocuteur technique unique vous est dédié. Des mises à jour régulières (garanties une fois par mois).
Un suivi de votre installation grâce au E-Service (système de suivi technique).
Séances de E-Learning pour un apprentissage optimisé. Hotline disponible en 1/8, 2/8 ou 24h/24h

Modification aisée et rapide des outils, tri, trajectoires de découpe, ... jusqu'au dernier moment.

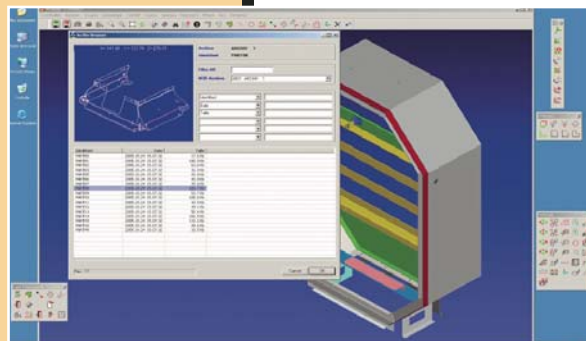
Une imbrication performante

Imbrication automatique multi pièces, unique au monde comportant des algorithmes très puissants pour des résultats en placement et en vitesse de calcul inégalables (avec prise en compte de la technologie de chaque machine). Ré-imbrication partielle sur une partie de tôle définie par un cadre réalisé avec la souris ou sur l'ensemble des tôles.

Modification interactive et intuitive sur une multitude de tôles différentes (ajout de pièce d'une archive, déplacement de pièce d'une tôle à l'autre avec la souris, modification technologique, changement d'un outil sur une pièce ou sur toute la tôle, etc.)

Intégration à 100 % de l'existant (géométrie, outillage, tourelle, tris,...).

- Récupération à 100% de l'existant à partir du code ISO (géométrie, outillage, optimisation, tourelle) grâce au RPP (Reverse Post Processeur).
- Intégration dans PN4000 comme si créé dans PN4000.
- Interface ultra performante au format constructeur TOPS, BYSOFT, NC EXPRESS,...



L'intégration de toutes les fonctionnalités machine

Garantie totale de l'intégration de toute la technologie des machines. Fonctions spécifiques, développées pour chaque modèle et marque de machine.

Un service technique performant et réactif

Le logiciel PN4000 est la solution CFAO "High Tech" dédiée aux industriels de la tôlerie. Sa performance est reconnue.

- ✓ Un centre de recherche et de développement bénéficiant des meilleurs moyens humains et matériels. (1 machine laser, 1 machine de poinçonnage et 1 plieuse).
- ✓ Un lien permanent avec des clients forts en suggestions
- ✓ Des partenariats solides (SIEMENS, pour citer le dernier en date, qui a permis le prêt de la commande numérique 840D).

LES UTILISATEURS TÉMOIGNENT

**Ils sont responsables méthode, de production, financier ou de l'entreprise...
Ils ont investi dans une solution haut de gamme... PN4000.
Un choix fait en toute sécurité et un retour sur investissement très rapide...
Nous vous dévoilons les clefs d'un investissement "générateur de gains"...**

Réduction du temps nécessaire pour la programmation des machines

Automatisme dès la version standard.
De nombreux modules PN4000 permettent une automatisation complète de la mise en production (traitement de la commande client, dessin, programmation, imbrication, déchargement, impression des documents atelier, sortie des codes machines, etc.).
L'automatisme peut être total à partir du 3D jusqu'au pilotage des machines de découpe, de poinçonnage, etc.

Productivité maximum de la machine

Par une optimisation performante et automatique des trajectoires, des poinçons, des découpes, ...

Par un partenariat avec les constructeurs de machines et de commandes numériques pour la création de fonctions d'optimisation.

Grâce à une gestion optimale du référencement commun en poinçonnage et de la coupe commune en découpe sur des imbrications multi-pièces.

Optimisation de matière pour un taux de chute réduit

Algorithmes d'imbrication puissants et très rapides.
Possibilité d'intervention manuelle même après lancement de l'imbrication automatique.
Gestion des chutes pour une récupération souple.

Réduction des coûts opérateurs.

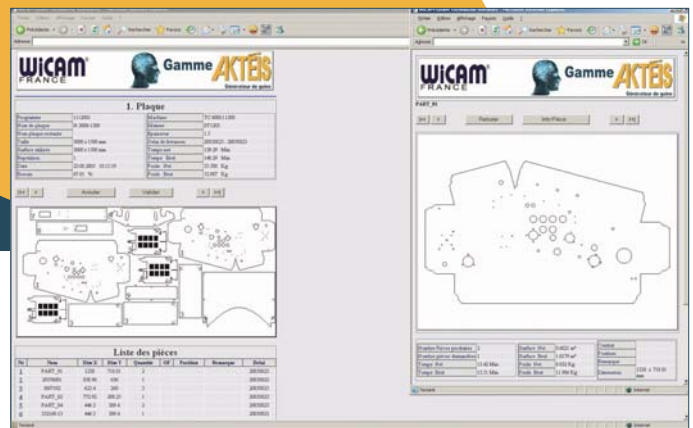
Gestion prioritaire des outils pour réduire la bibliothèque des poinçons/matrices.
Optimisation du déchargement sur un ensemble de tôles.

Liaison avec système d'information (gestion commerciale, ERP, GPAO, excel,...)

Récupération des ordres de fabrication à partir du système de gestion, ...
Possibilité de lancement des imbrications en fonction des délais, matière, machine, ...
Module standard pour l'automatisation complète à partir d'un système client existant.

Transfert automatique d'un programme d'une machine à l'autre

Possibilité de passer un programme d'une machine à une autre (technologie, marque et bibliothèque différentes).



rapport de production au format html

Performance reconnue à travers le monde est liée à la stratégie de WICAM basée sur 3 axes :

La solution PN4000 permet de dessiner en 2D, de concevoir en 3D, de déplier et replier, de programmer les machines à commande numérique de poinçonnage, de découpe (laser, jet d'eau, oxycoupage, plasma, ...) et de pliage. Avec ses nombreuses interfaces, PN4000 est compatible avec tous les logiciels de DAO, CAO, FAO et GPAO.



L'ACCOMPAGNEMENT TÔLERIE AKTÉIS

Nouveau département Aktéis : un accompagnement des industriels de la tôlerie dans une politique génératrice de gains.

PACK "GÉNÉRATEUR DE GAINS"

- *Audit industriel et organisationnel*
- *Mise en place d'action corrective*
- *Suivi, évolution et analyse des résultats*



PACK "CHOISIR SA MACHINE"

- *Etudes des besoins*
- *Apport de notre savoir-faire technique*

PACK "PROGRAMMATION CN"

- *Prise en charge de la programmation à distance ou sur site*



PACK "HOMME MÉTHODE"

- *Mise à disposition de compétences méthode*

PACK "HOMME ÉTUDE"

- *Mise à disposition de compétences étude*



L'ACCOMPAGNEMENT TÔLERIE AKTÉIS



- **Réalisation d'audit industriel : étude et qualification de vos besoins et problématiques**

- **Mission d'accompagnement : réalisation et prise en charge de votre projet, chef de projet externe dédié, ...**

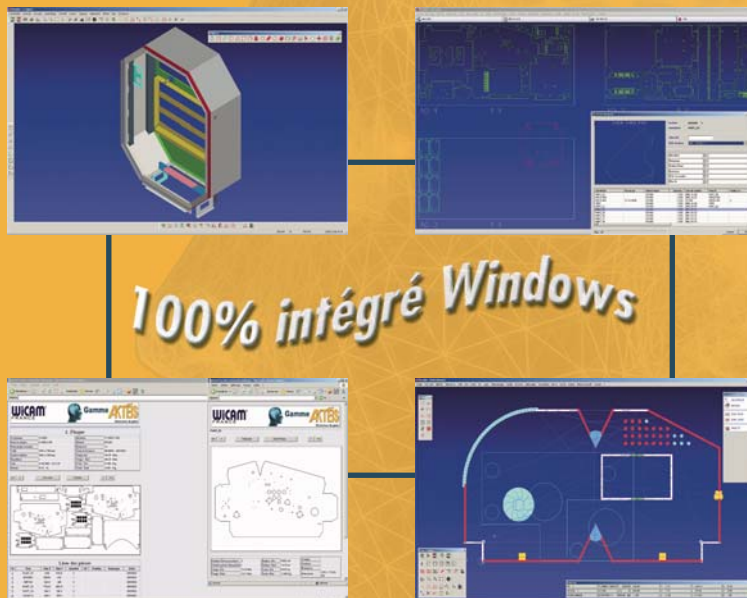


- **Pallier à un besoin ponctuel : aide ponctuelle et externalisée ou sur site (en cas de maladie, congés, surplus de travail, ...)**



- **Suivi et formation de personnel : formation et suivi en fonction des besoins identifiés dans l'entreprise, entretien annuel d'évaluation et suivi des objectifs, ...**

- **Recrutement de profil technique : de l'étude des besoins jusqu'à l'intégration finale et le suivi du salarié choisi**



100% intégré Windows

La solution PN4000 permet de dessiner en 2D, de concevoir en 3D, de plier et de replier, de programmer les machines à commande numérique de poinçonnage, de découpe (laser, jet d'eau, oxycoupage, plasma,...) et de pliage. Avec ses nombreuses interfaces, PN4000 est compatible avec tous les logiciels de DAO, CAO, FAO et GFAO.



Département

AKTÉIS

Générateur de gains

Des packs générateurs de gains

- **PACK "HOMME MÉTHODE"**
- **PACK "CHOISIR SA MACHINE"**
- **PACK "PROGRAMMATION CN"**
- **PACK "HOMME ÉTUDE"**

Un accompagnement personnalisé des industriels de la tôlerie

ABONNEMENT GRATUIT AU DOSSIER SPECIAL TOLERIE

Je souhaite recevoir gratuitement le dossier spécial à chaque nouvelle parution.

Nom-Prénom : Société :

Adresse : Code postal :

Ville : Tél :

E-mail :

Site Internet :

